



l'ermitage

Hôtel**** Lyon

*Vos séjours et événements dans un cadre d'exception,
nichés sur les hauteurs de Lyon*

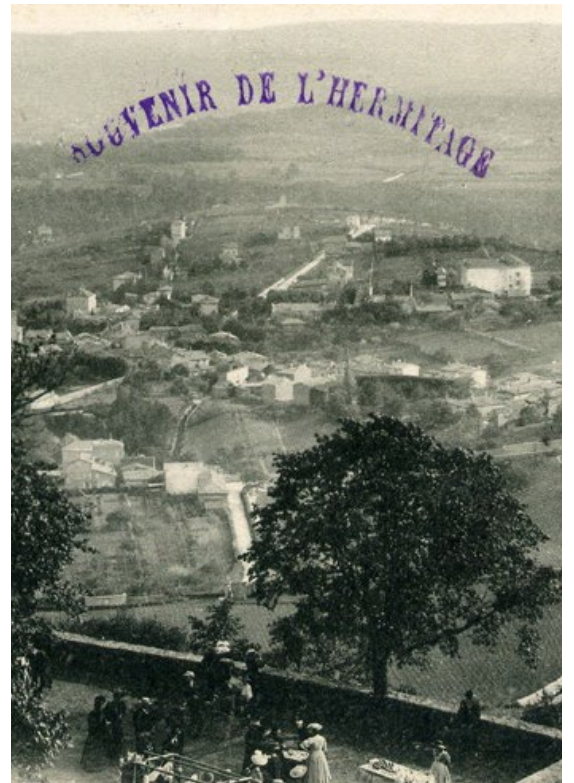
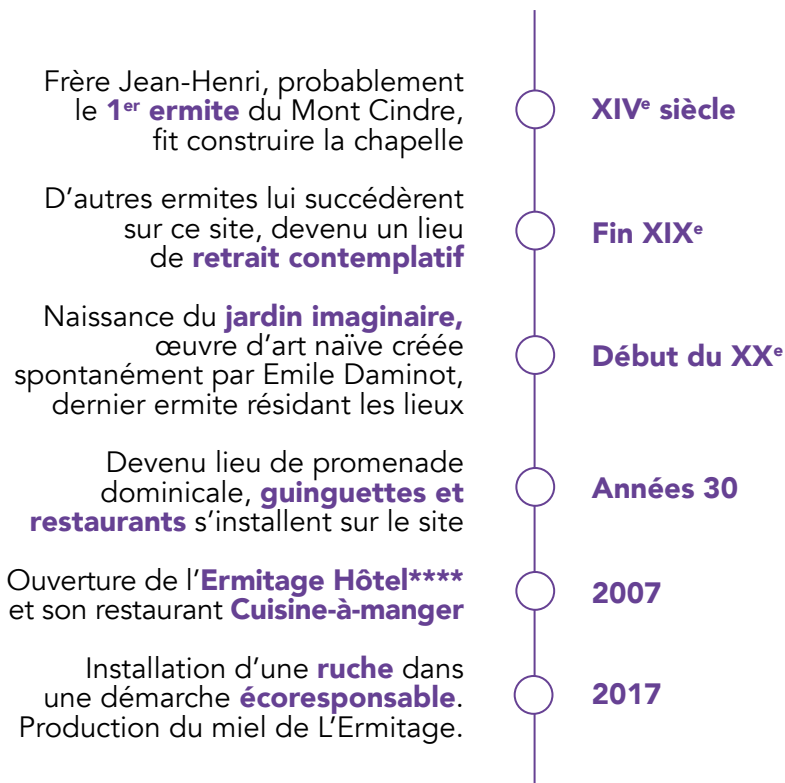
UN PEU D'HISTOIRE



ANCIEN LIEU DE PÈLERINAGE

Jusqu'au milieu du XX^{ème} siècle, des Janachorètes se sont succédés sur le Mont Cindre et ont forgé l'histoire du site. **Lieu de pèlerinage devenu lieu de contemplation**, il accueillera par la suite cafés et restaurants pour les riverains et visiteurs venus profiter de ce belvédère exceptionnel. Protéiforme, le **paysage panoramique** mue au fil des journées et des saisons.

2007 marque le nouveau chapitre de l'Ermitage, ancien restaurant du Mont Cindre, et du Groupe **èhôtels-Collection**. Après le retour en enfance au Collège Hôtel en 2003, créer **un lieu où l'on prend le temps de la réflexion, pour échapper au stakhanovisme de la vitesse** signe la nouvelle intention du groupe hôtelier indépendant.



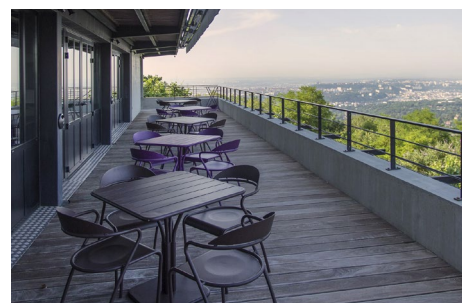
CONCEPT & DÉCORATION

SE RETROUVER POUR MIEUX ÊTRE

Niché sur les **hauteurs de Lyon**, dans un écrin de verdure en **surplomb panoramique**, l'Ermitage Hôtel rend hommage à l'esprit des lieux où une **sobriété presque monacale** s'impose. Le choix des matériaux, la décoration et le mobilier chiné (en résonance à

l'univers du Collège Hôtel) ont été pensés afin de préserver cette **atmosphère hors du temps**. « *Nous avons mieux à faire de notre vie que d'en accélérer le rythme* » disait Gandhi. Cet adage du **slow living** a inspiré la thématique du site, dans

le cadre exceptionnel du Mont Cindre, où règnent **sérénité et contemplation**. L'Ermitage Hôtel invite à **remplacer le « plus » par le « mieux »** ; mieux dormir, mieux manger, mieux travailler, mieux s'évader... En somme, un lieu où « se retrouver pour mieux être ».



POURQUOI CHOISIR L'ERMITAGE HÔTEL CUISINE-À-MANGER ?

1

Dans un cadre de verdure luxuriant avec des **terrasses en surplomb panoramique de Lyon**, à seulement 15 minutes du centre.

2

4 espaces événementiels baignés par la lumière du jour, dont un avec terrasse panoramique.
Une maison privatisable et modulable pour vos événements.

3

26 chambres inspirées des cellules d'un anachorète réparties sur 3 niveaux, la plupart avec des vues panoramiques.
Parking gratuit.

4

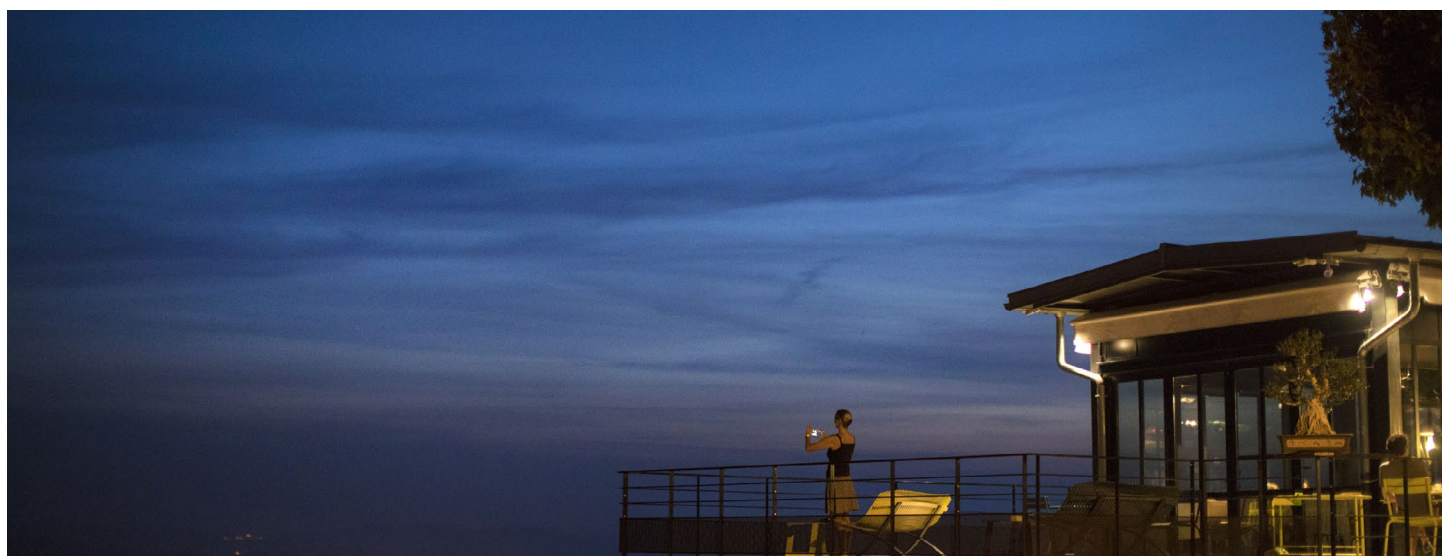
Un restaurant **bistronomique** *la Cuisine-à-manger* de l'Ermitage Hôtel.
Une **cuisine familiale de terroir** au restaurant *Là Haut sur la Colline*.

5

Activités et loisirs intégrés : **espace bien-être** aux vues imprenables avec piscine intérieure-extérieure chauffée, jacuzzi et douche sensorielle, loisirs en plein air avec **terrasses, jeu de boules** et **ping-pong**.

6

Activités **touristiques et sportives à proximité immédiate** : chapelle de l'Ermitage, Jardin Imaginaire, les Cabornes, randonnées et sentiers VTT.

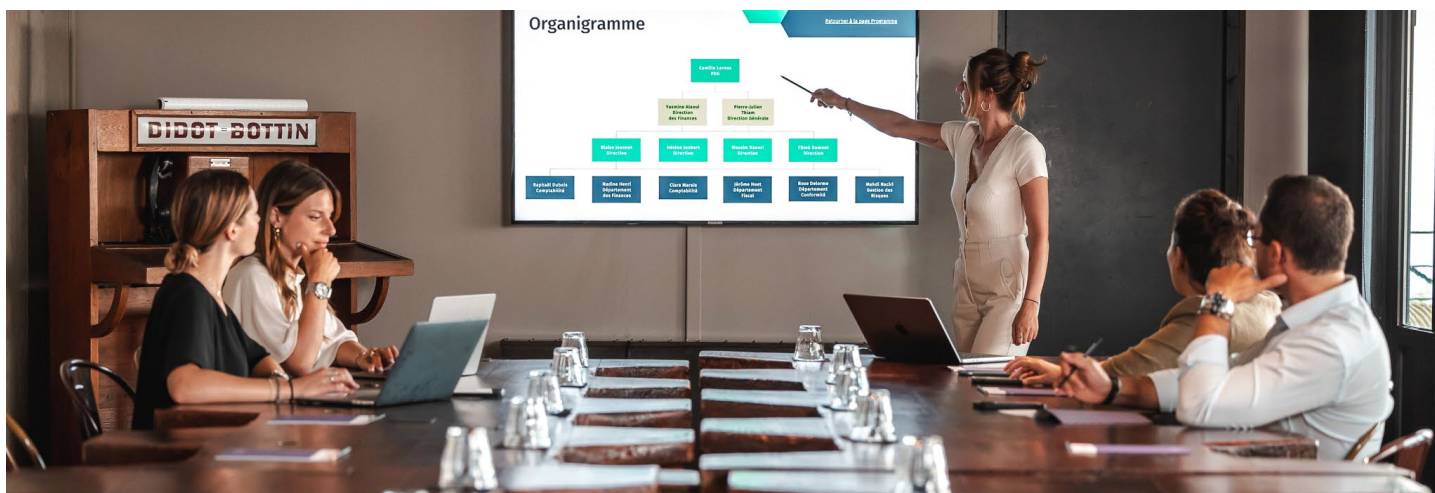


L'ATELIER

Spectaculaire salle événementielle de **67m²** aux **vues imprenables** sur Lyon et les Monts lyonnais, l'Atelier permet expositions, célébrations ou tout autre évènement familial et festif. Offrant une belle **lumière naturelle** grâce à ses grandes ouvertures, une **terrasse panoramique** est entièrement privatisable. En contre-bas, un **jeu de boules** face à la vue.

Son cadre **insolite** et ses **espaces intimistes** apportent originalité et convivialité à **vos événements privés**.

Capacité de **80 personnes** pour un cocktail et de **50 personnes** en buffet.



LE SAVIEZ-VOUS ?

Meublé par d'immenses tables de bijoutier, l'Atelier possède « au fond de la classe » (clin d'oeil au Collège Hôtel, 1^{er} établissement du groupe ehôtels Collection) des personnages célèbres en trompe l'œil datant des années 60, assurant une présence bienveillante !

LA MAISON



Espace de charme de **132m²** et voisin de l'Ermitage Hôtel, la Maison est composée d'une **grande salle équipée** de 67m², d'une **terrasse-véranda chauffée avec bar** donnant sur un **jardin clos** au mobilier champêtre de 65m².

Le décor des lieux et les ambiances musicales sont personnalisables. Pour un **moment convivial** lors de votre événement, des **animations extérieures** telles que la pétanque ou encore le ping-pong sont à votre disposition.

Capacité de **80 personnes** pour un cocktail et de **50 personnes** en buffet.



LE

Des possibilités d'animations extérieures à la belle saison et une formule de restauration brésilienne originale de viande grillée et servie à l'épée, le « Rodizio ».



SE RESTAURER

Trois formules de restauration sont proposées en fonction de vos envies et vos besoins :

- **La Cuisine-à-manger**, une cuisine bistronomique pleine de saveurs inventives
- **Le Rodizio**, l'exclusivité de *La Maison*, viande grillée servie à l'épée
- **Là Haut sur la Colline**, un restaurant convivial et champêtre proposant une cuisine de terroir

LA CUISINE-À-MANGER

Parce que l'univers de la cuisine et celui de la salle sont d'un seul tenant, créant ainsi de la complicité.

Cette **cuisine bistronomique** nous rappelle la légendaire **convivialité** dans l'art de recevoir à la « lyonnaise ».

Menus de saison, produits frais et faits maison sont les ingrédients d'une alliance de **saveurs originales**. Les terrasses et l'espace entièrement vitré laissent place au spectacle offert par le **paysage** au fil du temps.



Le Rodizio - La Maison



LÀ HAUT SUR LA COLLINE

À deux pas de l'Ermitage Hôtel, la formule de restauration Là Haut sur la Colline propose une **cuisine du terroir** généreuse et familiale, où le produit est la star de l'assiette.

En petit comité ou en grande tablée, on déguste **au coin du feu de cheminée** en hiver et sur les **terrasses et jardin** en été.

Dans ce restaurant de caractère à l'esprit auberge, la seule finalité est le plaisir des convives et le seul devoir **le respect du produit**.

DORMIR

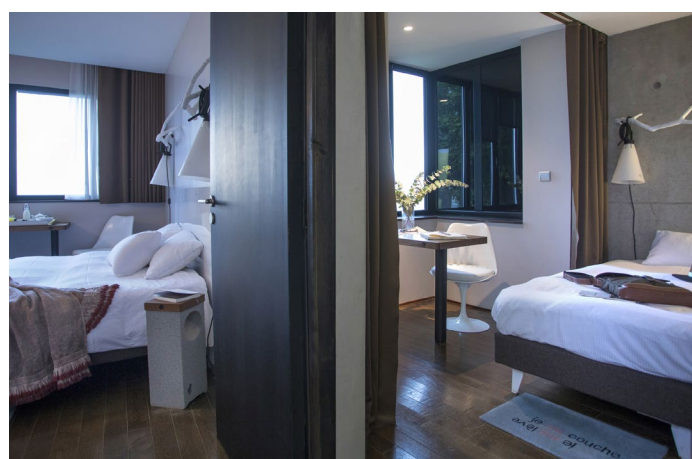
L'Ermitage Hôtel dispose de **26 chambres** à la décoration épurée rappelant la cellule d'un anachorète avec **vues imprenables** sur les Monts lyonnais et sur la ville de Lyon, invitant à la **contemplation**. Sur chaque porte, une **pensée** liée au **temps** appelle à la réflexion.

Les Marronniers, amples chambres donnant sur le Chemin de l'Ermitage.

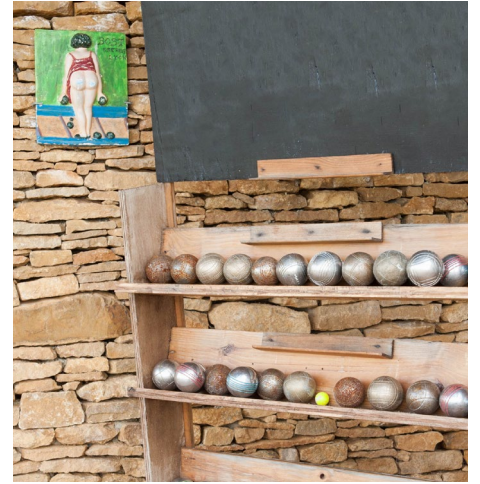
Les Contemplatives, chambres aux vues en surplomb panoramique sur Lyon et les Monts lyonnais.

L'Appartement, composé de 2 chambres soit 4 couchages, avec vues panoramiques sur Lyon et les Monts lyonnais.

La Belvédère, chambre d'angle unique avec vue 180° sur Lyon, Fourvière et les Monts lyonnais.



SE DÉTENDRE



ESPACE BIEN-ÊTRE & LOISIRS INTÉGRÉS

L'hébergement donne libre accès à l'espace bien-être de l'hôtel :

- **Piscine chauffée** « in & out » en surplomb panoramique
- **Spa** avec jacuzzi, douche sensorielle
- **Jeu de boules** et tables de **ping-pong** sont à disposition pour savourer un moment hors du temps
- **La Guinguette**, terrasse en hauteur privatisable



S'ÉVADER

VISITER LE MONT CINDRE & LYON

Grâce à son emplacement en plein cœur des Monts d'Or, l'Ermitage Hôtel offre nombreuses possibilités de tourisme immédiat : le **Mont Verdun** point culminant de la métropole de Lyon, la **Chapelle de l'Ermitage** décorée de fresques de Louis Touchage, les **Cabornes**, abris historiques des bergers construits en pierre dorées, la **Demeure du chaos**, le **Musée** du peintre Jean Couty, promenade le long des **Rives de Saône**, jalonnée par de merveilleux points de vues et 23 oeuvres d'art.



UN LARGE CHOIX D'ACTIVITÉS

La promesse de personnaliser et de valoriser votre événement.

Des activités intégrées à l'hôtel : **ateliers** et **dégustations culinaire** et **œnologique**, **jeu de boules lyonnaises**, **ping-pong**...

Des activités avec nos partenaires : découvrez les animations et ateliers **éco-responsables**, défiez vos invités avec un **escape game** ou une **murder party**, explorez la colline au volant d'une **2CV**...



LES LANTERNES



Au cœur d'un **parc naturel de 4 ha** voisin de L'Ermitage Hôtel, Les Lanternes est niché dans une **ancienne ferme réinventée**. Les lieux offrent un **environnement naturel** sublime et **des vues** à couper le souffle. **« Être l'architecte de son événement »**, telle est la promesse faite dans ce domaine **entièrement privatisable**. Découvrez **« La Longue Vue »**, salle atypique d'un seul tenant aux **dimensions exceptionnelles de 40 mètres**


*Vous voyez les choses en grand ?
Venez découvrir
Les Lanternes !*

de long et aux **vues imprenables** sous laquelle sont situées 10 chambres et le bassin SPA **« La Caborne »**. L'allée menant aux chambres conduit à son extrémité à un **jardin clos** aménagé pour des projections et activités en plein air. Attendant à ce bâtiment, **« La Ferme »**, ancienne maison entièrement réinventée, abrite des salons plus intimes : **« Le Salon Cheminée »**, **« Le Salon Vaisselier »**, une cuisine, ainsi que 4 chambres complémentaires.



ACCÈS



 Chemin de l'Ermitage,
Saint-Cyr-au-Mont-d'Or

Niché au sommet du Mont Cindre, à quelques kilomètres du centre-ville de Lyon, **L'Ermitage Hôtel****** et son restaurant Cuisine-à-Manger offrent des vues à couper le souffle.

Son accès en voiture ou en taxi est recommandé et facilité par un parking privé attendant.

 **EN VOITURE**

Adresse

Chemin de l'Ermitage
69450 Saint-Cyr au Mont d'Or

Coordonnées GPS

Latitude : E 4°49'10" Longitude : N 45°49'18"

Stationnement gratuit à proximité.

 **DEPUIS L'AÉROPORT LYON ST EXUPÉRY**

En taxi

Durée : de 45 min à 1h en fonction de la circulation

En Rhônexpress

Navette directe de l'aéroport Lyon Saint-Exupéry jusqu'à Gare Part Dieu (30 min)

 **EN TRANSPORT EN COMMUN**

Par le Bus

Ligne 20
Toutes les 20 minutes

Départ : Arrêt Gare de Vaise
Arrivée : Arrêt Saint Cyr + 15 min de marche

 **DEPUIS LES GARES TGV**

Gare Lyon Part-Dieu

En taxi : 40 min

Gare Lyon Perrache

En taxi : 30 min

VOTRE INTERLOCUTRICE



CLAUDIA BELLIA

SERVICE COMMERCIAL
commercial@lheritage-hotel.com

+33 4 72 19 69 69 | www.lheritage-hotel.com | contact@ermitage-college-hotel.com

 @ErmitageHotellYon |  @ermitage_hotel



fourvière
Hôtel**** Lyon



collège
Hôtel**** Lyon



l'Ermitage
Hôtel**** Lyon



les lanternes
L'Ermitage Hôtel Lyon



l'eautel
Hôtel**** Toulon